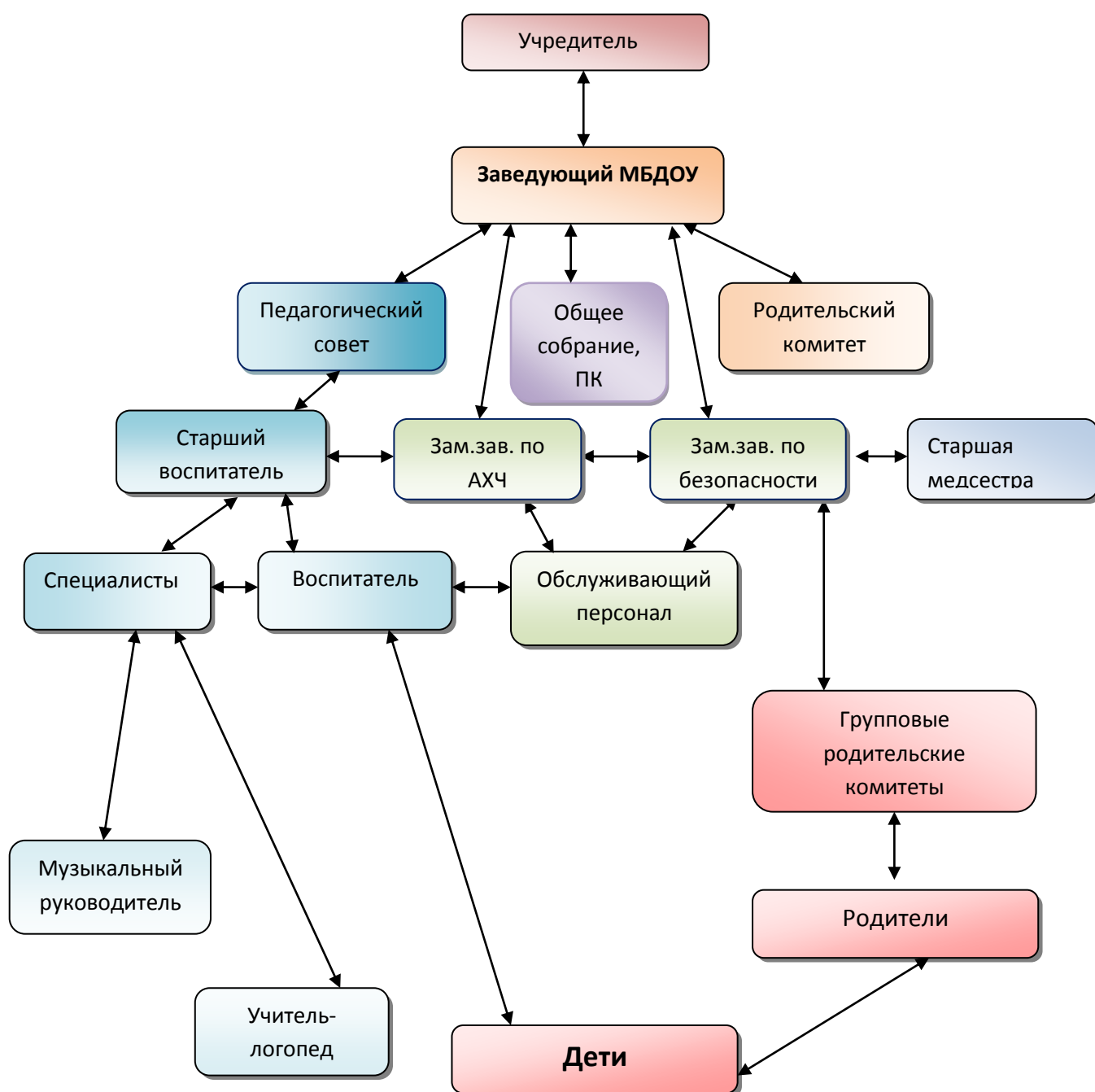


## Структура и система управления ДООУ.

Управление Учреждением осуществляется в соответствии с законодательством Российской Федерации и Уставом Учреждения.

Учредителем и собственником имущества Учреждения является муниципальное образование «Сергиево-Посадский муниципальный район Московской области». Отраслевым органом управления для Учреждения является отдел по образованию администрации Сергиево-Посадского муниципального района Московской области.

Управление осуществляется на основе сочетания принципов единоначалия и коллегиальности. Единоличным исполнительным органом ДООУ является заведующий, который осуществляет текущее руководство деятельностью ДООУ.



Коллегиальные органы управления ДООУ:

- Педагогический совет;
- Профсоюзный комитет;
- Общее собрание трудового коллектива;
- Общее родительское собрание, родительский комитет.

Структура, порядок формирования, срок полномочий и компетенция органов управления ДОО, порядок принятия ими решения устанавливается уставом ДОО в соответствии с законодательством Российской Федерации.

ДОО самостоятельно в формировании своей структуры. Имеет в своей структуре различные структурные подразделения, обеспечивающие осуществление образовательной деятельности с учетом уровня, вида и реализуемой образовательной программы, формы обучения и режима пребывания воспитанников.

Управляющая система состоит из двух структур:

1 структура – коллегиальное управление:

- Педагогический совет;
- Профсоюзный комитет;
- Общее собрание трудового коллектива;
- Общее родительское собрание, родительский комитет.

2 структура – административное управление, которое имеет линейную структуру:

1 уровень управления – заведующий ДОО.

2 уровень управления – старший воспитатель, заместитель заведующего по АХЧ, заместитель заведующего по безопасности.

Объект их управления – часть коллектива согласно функциональным обязанностям (педагогический персонал, учебно-вспомогательный персонал, обслуживающий персонал).

3 уровень управления - осуществляется воспитателями, специалистами, обслуживающим персоналом.

Объект управления – дети и родители (законные представители)

Созданная структура управления не является чем-то неподвижным, она меняется в связи с развитием дошкольного образовательного учреждения и может предопределять изменения в этом развитии.

Таким образом, в ДОО реализуется возможность участия в управлении детским садом всех участников образовательного процесса. Заведующий детским садом занимает место координатора стратегических направлений. В детском саду функционирует Первичная профсоюзная организация.

Деятельность структурных подразделений в МБДОУ  
«Детский сад комбинированного вида № 15»

Структурное подразделение ДОУ	Цели и задачи, содержание деятельности	Члены структурного подразделения
Заведующий МБДОУ	Заведующий ДОУ несет ответственность за руководство образовательной, воспитательной работы и организационно-хозяйственной деятельностью ДОУ. Права и обязанности заведующего ДОУ, его компетенция в области управления определяются в соответствии с законодательством об образовании и уставом ДОУ	АУП, педагогические работники, УВП и МОП
Педагогический совет	Выполнение нормативных документов по дошкольному воспитанию РФ. Утверждение годового плана работы и программного развития ДОУ. Обсуждение и выполнение государственного образовательного стандарта. Повышение уровня воспитательно-образовательной работы с дошкольниками. Внедрение в практику работы ДОУ достижений педагогической науки. Повышение педагогического мастерства педагогов, развитие их творческой активности и взаимосвязи.	Заведующий Старший воспитатель Специалисты Воспитатели
Общее собрание трудового коллектива	Осуществление общего руководства ДОУ. Содействие расширению коллегиальных, демократических форм управления и воплощения в жизнь государственно-общественных принципов. Утверждение нормативно-правовых документов ДОУ.	Все работники ДОУ
Рабочая группа	Оказание помощи в организации воспитательно-образовательной работы, творческой активности педагогов. Внедрение в педагогический процесс новых форм работы с детьми.	Специалисты и воспитатели ДОУ
Родительские комитеты групп	Обеспечение постоянной взаимосвязи детского сада с родителями. Осуществление помощи ДОУ для функционирования.	Родители от групп.
Профсоюзный комитет	Представление защиты социально-трудовых прав и профессиональных интересов членов коллектива. Разработка и согласование нормативно-правовых документов ДОУ, имеющих отношение к выполнению Трудового законодательства. Контроль над их соблюдением и выполнением.	Члены коллектива